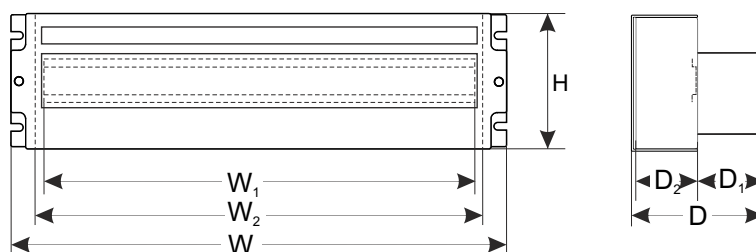
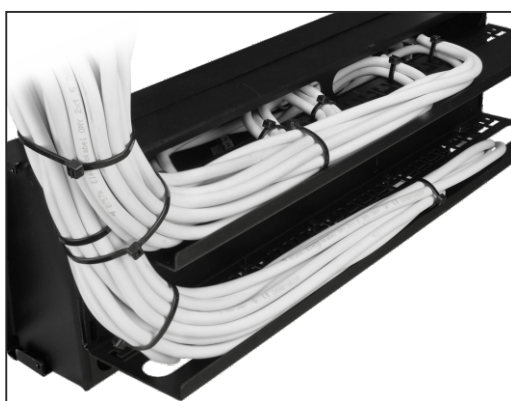


KOD: ARADIN3 v.1.1/II

NAZWA: Obudowa 4U z szyną DIN-TH35-24xS do szaf RACK 19"



## PRZEZNACZENIE

Obudowa z szyną DIN do szaf RACK przeznaczona jest do zamontowania urządzeń znajdujących się w obudowach DIN, do szaf RACK-owych 19". Obudowa posiada szynę DIN o długości 24x1S. Wysokość montowanego modułu nie może przekraczać 160mm.

## DANE TECHNICZNE

<b>Wymiary montażowe:</b>	szafa RACK: W=19", H=4U      ilość bezpieczników: 24x1S
<b>Wymiary:</b>	W=482, H=174, D=235 [mm, +/-2] W <sub>1</sub> =435, W <sub>2</sub> =444, D <sub>1</sub> =70, D <sub>2</sub> =162 [mm, +/-2]
<b>Waga netto/brutto:</b>	4,49 / 4,70 [kg]
<b>Wykonanie:</b>	spód: blacha DC01, grubość 1,0mm, RAL9005 + szyna TH35 czołówka: blacha DC01, grubość 0,7mm, RAL9005 + okno z pleksi
<b>Zastosowanie:</b>	do wewnątrz
<b>Uwagi:</b>	- do obudowy można zamontować max. 24 bezpieczniki o szerokości 1 S - mocowanie sześciopunktowe doczołowe do profili RACK - w komplecie 6 śrub M6 + koszyki - obudowa posiada pole opisowe o wymiarach 420x20 mm
<b>Certyfikaty, deklaracje:</b>	RoHS