

OPIS



Profesjonalna antena klasy operatorskiej Gigasektor PRO wykorzystująca zaawansowane rozwiązania umożliwiające zwiększenie wydajności sieci bezprzewodowych punkt-wielopunkt. Posiada zintegrowaną, w pełni ekranowaną obudowę, pozwalającą na montaż w jej wnętrzu urządzeń Ubiquiti, Mikrotik, Cambium itp. Zredukowane niepożądane promieniowanie wsteczne oraz niski poziom listków bocznych minimalizuje poziom zakłóceń generowanych i odbieranych przez antenę z otoczenia, pozwalając na jej montaż oraz wydajne działanie w bezpośrednim sąsiedztwie innych anten. Gabaryty oraz masa anteny zostały zmniejszone a zintegrowana obudowa jest w pełni ekranowana chroniąc urządzenie, złącza antenowe oraz pigtaile zarówno przed wpływem warunków atmosferycznych jak i interferencjami radiowymi. Pozwala to na wygodne tworzenie zwartych, dyskretnych i odpornych na zakłócenia stacji bazowych. Antena może działać w szerokim zakresie częstotliwości a wiązki charakterystyki promieniowania są stabilne w funkcji częstotliwości. Pozwala to na pełne wykorzystanie możliwości urządzenia podłączonego do anteny. Antena posiada zdublowane zwarcie dla prądu stałego zapobiegające podczas wyładowań atmosferycznych indukowaniu się prądu stałego na wyjściu antenowym, chroniąc w ten sposób urządzenie podłączone do anteny.

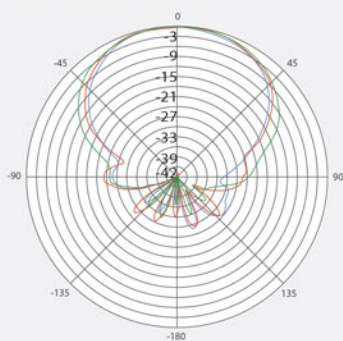
SPECYFIKACJA TECHNICZNA

Typ anteny	sektorowa dualna
Zakres częstotliwości	5,0 - 6,0 GHz
Zysk energetyczny	16 dBi
Polaryzacja	pionowa + pozioma
Kąt promieniowania w płaszczyźnie poziomej	80° ± 5° dla -3dB, 115° ± 5° dla -6dB
Kąt promieniowania w płaszczyźnie pionowej	9° dla -3dB
Separacja pomiędzy złączami	>28 dB
Promieniowanie przód/tył	typ. >35dB, min >32dB
VSWR	typ. 1:1,5
Impedancja	50 Ohm
Złącze	2 x SMA
Odporność na wiatr	80 m/s
Średnica masztu/uchwyty	26 - 53 mm
Montaż	do masztu
Wymiary	377 x 149 x 78 mm
Waga	1600 g
Waga bez uchwytów	1200 g
Opakowanie	karton
Gwarancja	36 m-cy

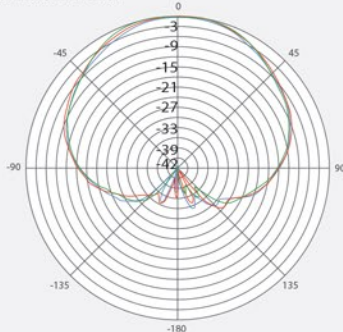
CHARAKTERYSTYKI PROMIENIOWANIA

— 5.2 GHz — 5.6 GHz — 6 GHz

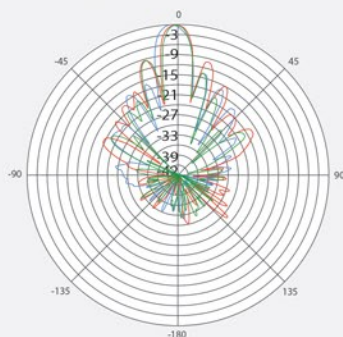
120 deg Sector H-pol Azimuth Radiation Pattern for Zero Elevation



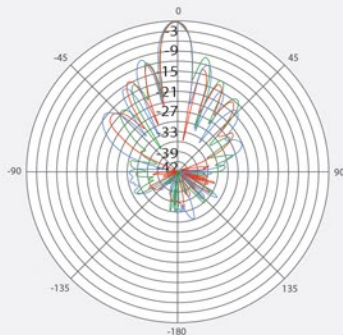
120 deg Sector V-pol Azimuth Radiation Pattern for Zero Elevation



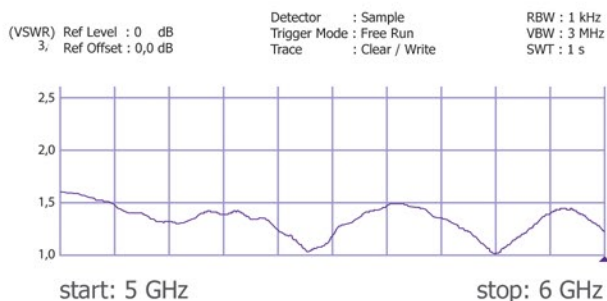
120 deg Sector H-pol Elevation Radiation Pattern for Zero Azimuth



120 deg Sector V-pol Elevation Radiation Pattern for Zero Azimuth



VSWR



RYSUNEK TECHNICZNY

